




## Carl-Oskar

Deze revisie-instructie is van toepassing op de rollator en de beschikbare accessoires en reserveonderdelen.

 Om ervoor te zorgen dat de rollator veilig en goed werkt voor de gebruiker, moet de rollator eenmaal per jaar worden nagekeken. Daarom worden de volgende maatregelen aanbevolen.

### Reiniging en desinfectie

Voor reiniging wordt water met een mild schoonmaakmiddel aanbevolen. Machinewas kan op 60°C gedurende 10 min., drogen op max. 70°C gedurende 10 min., houd rekening met de vereisten na de behandeling. Vermijd hogedrukreiniging van de lagers (wielen, voorvorken).

**Let op!** Gebruik geen terpentine, benzine of andere oplosmiddelen.

De desinfectie moet worden uitgevoerd door gekwalificeerd personeel met de juiste beschermingsmiddelen en volgens de instructies van de fabrikant van het desinfectiemiddel. Gebruik bij het reinigen een spons of zachte doek die geen krassen op het product veroorzaakt. Gebruik een goedgekeurd chemisch desinfectiemiddel met 70-80% ethanol. Gebruik geen schurende reinigingsmiddelen, chloor of Fenom. Als u vragen hebt over desinfectie of geschikte desinfectiemiddelen, neem dan contact op met Human Care.

### Na de behandeling

Draai onmiddellijk na het wassen alle lagers (wielen, voorvork) 10 slagen zodat het lagervet wordt verdeeld. Blaas de verbindingen, krappe ruimtes en afvoergaten schoon en spuit ze vervolgens met dunne olie in.

### De lak

Controleer de lak op schade. Repareer krassen om corrosie te voorkomen. Een lakbijwerkstift kan worden besteld bij Human Care HC AB.



### Buisframe

Controleer las- en schroefverbindingen. Vervang bij ernstige corrosie de rollator.

### Handgreep

Controleer of de handgreepbuizen in het chassis kunnen worden geduwd. De handgrepen mogen niet kunnen draaien, vervang de greep indien nodig. **Let op!** Gebruik alleen alcohol zonder hydraterende middelen.

### Remmen

Controleer of zowel de rij- als de parkeerrem werkt. Kabels moeten heel zijn en vast in de klemmen zitten.

### Vleugelknop

Controleer de werking.

### Reflectoren

Controleer of de reflectoren aanwezig en zichtbaar zijn.

### CE-keurmerk

Controleer of de CE-markering aanwezig en leesbaar is.

### Wielen

Controleer of de wielen niet versleten zijn en of ze gemakkelijk en zonder geluid draaien.

### Smering

Sluitingen en scharnieren moeten geluidloos functioneren. Smeer indien nodig.

### Voorvorken

Controleer of de bevestiging en het lager geen speling hebben, controleer of de vork gemakkelijk kan draaien. **Let op!** Raak de moer op de voorvorkpen niet aan.

### Het inklapmechanisme

Dit moet compleet zijn en de vergrendeling moet werken.

### Zitkussen

Controleer of het kussen goed vastzit en of de schroeven zijn aangedraaid.

### Stabiliteit

Controleer of alle wielen stevig op de grond staan en of het chassis niet vervormd is.

### Testrijden

Voer een laatste controle uit tijdens een testrun.





### Let op!

De revisie mag alleen worden uitgevoerd door een persoon met goede kennis over de uitvoering van de werkzaamheden. Onjuiste revisie kan leiden tot een ongeval/incident. Neem in geval van twijfel altijd contact op met een dealer.

Om een veilig gebruik te garanderen, mogen alleen originele onderdelen worden gebruikt. Deze zijn ontwikkeld en getest op basis van de huidige productnormen op de markt. Alleen bij originele onderdelen zijn de productgarantie en CE-markering geldig.

Na demontage van de wielen moeten de wielmoer en de bout worden vervangen, omdat ze een zelfborging bevatten die bij het demonteren kapot gaat.

Als er corrosie is opgetreden die sterker is dan oppervlakteroest, haal de rollator dan uit gebruik en laat hem recycelen.

### Beoogd gebruik

De rollator mag alleen worden gebruikt als ondersteuning tijdens lopen en zitsteun bij stilstaan. Eigen modificaties aan de rollator zijn niet toegestaan.

### Speciale instructies voor Carl-Oskar versterkt.

Unieke reserveonderdelen voor versterkte Carl-Oskar-modellen staan vermeld aan het einde van de reserveonderdelenlijst. Deze reserveonderdelen mogen alleen worden gebruikt in combinatie met genoemde producten. Merk op dat andere reserveonderdelen niet altijd met deze modellen kunnen worden gebruikt.

Productnummer:
Eigenaar:
Opmerkingen / Aantekeningen:
Verholpen door:
Plaats en datum:

## Onderdelenlijst

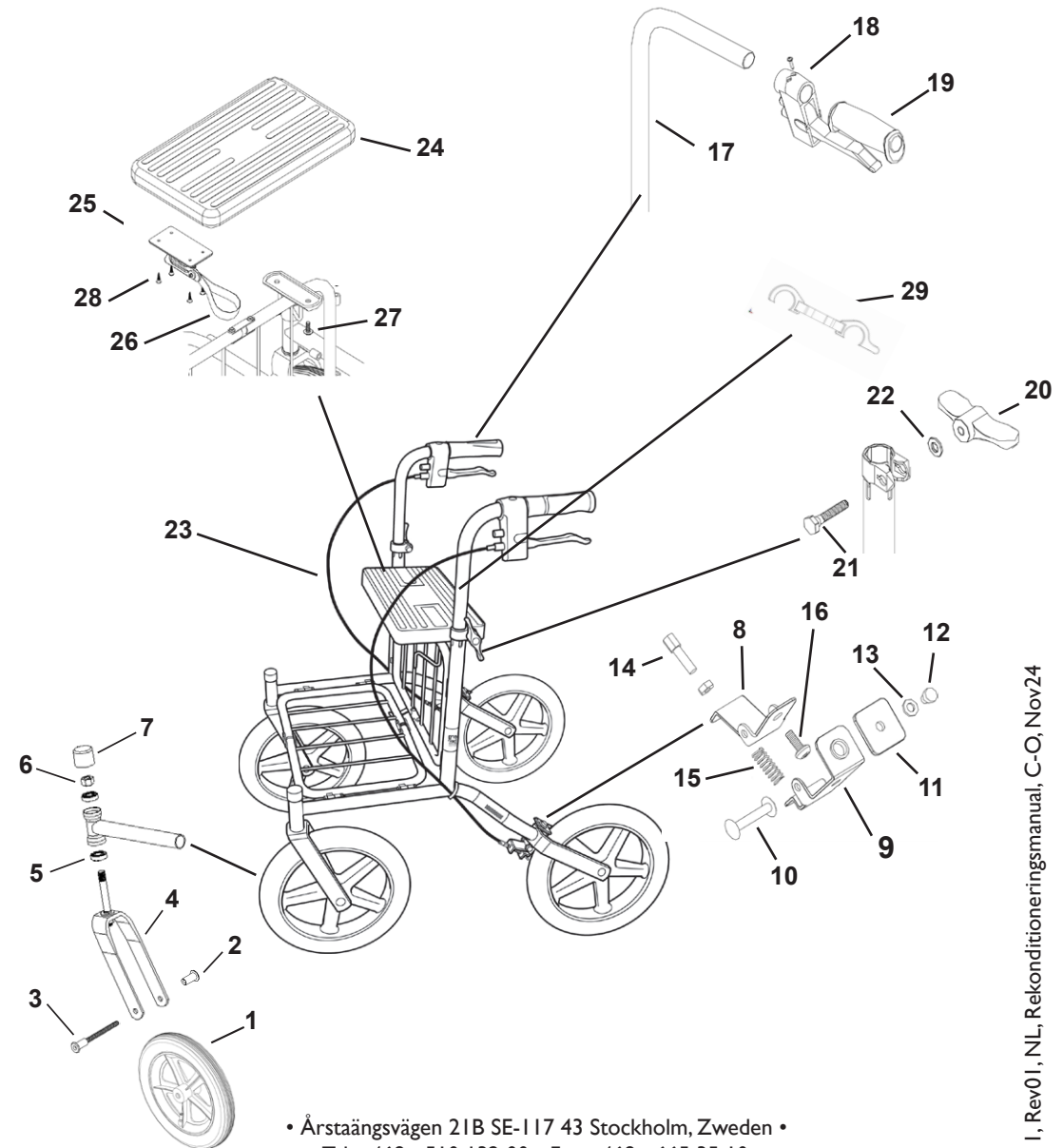
Nr.:	Naam	Num.	Art.nr.:	Overige informatie
	<b>Wielenset</b>		<b>89010</b>	Voor Carl-Oskar versterkt, gebruik 89089 voor achterwielen.
1	Compleet wiel			
2	Wielmoer			De pin bout en wielmoer moeten worden vervangen wanneer u het wiel demonteert.
3	Pin bout			
	<b>Wielset met luchtbanden</b>		<b>89087</b>	Voor Carl-Oskar versterkt, gebruik 89088 voor achterwielen.
2	Compleet wiel met luchtbanden			De pin bout en wielmoer moeten worden vervangen wanneer u het wiel demonteert.
3	Wielmoer			
	<b>Pin bout &amp; wielmoer</b>		<b>89032</b>	Voor Carl-Oskar versterkt, gebruik 89091 voor achterwielen.
2	Wielmoer			De pin bout en wielmoer moeten na demontage worden vervangen.
3	Pin bout			
	<b>Voorvorkset</b>		<b>89085</b>	Geldt vanaf 200507
4	Voorvork			De pin bout en wielmoer moeten worden vervangen wanneer u de vork demonteert.
2	Wielmoer			
3	Pin bout			
5	Kogellager	2		
6	Borgmoer			
7	Afdekkap			
7	Afdekkap		00864	
	<b>Remset</b>		<b>89095</b>	De pin bout en wielmoer moeten worden vervangen na het demonteren van de rem. Let op! Afzonderlijke wielmoer en pin bout voor Carl-Oskar versterkt. Voeg 89091 toe.
8	Rem binnendeel			
9	Rem buitendeel			
10	Nagel voor bandenrem			
11	Slijtring			
12	Schroef M6x6			
13	Ring			
14	Afstelschroef met contra-			
15	moer			
16	Veer			
	Schroef M6x16			
2	Wielmoer			
3	Pin bout			
11	Slijtring		10-004	De slijtring wordt tijdens het slijten gedraaid.
	<b>Handgreepset</b>		<b>89055</b>	Voor links en rechts.
17	Handgreepbuis			Let op! Losse handgreep voor Carl-Oskar versterkt: 89033.
18	Handrem compleet			Handgreep voor Carl-Oskar hoog: 92903 (links) 92904 (rechts).
19	Handgreep ERGO			
19	Handgreep ERGO		20-024	Voor Carl-Oskar versterkt, gebruik 89033.
	<b>Vleugelknop compleet</b>		<b>50937</b>	Smeer de vleugelknop indien nodig.
20	Vleugelknop			
21	Schroef			
22	Ring			

## INSTRUCTIES VOOR REVISIE

23	<b>Kabel compleet</b> Afdekking Kabel Kabelslot Einddop	     	<b>89050</b>	
24	<b>Stoelset</b> Zitkussen		<b>89020</b>	<i>Niet voor Carl-Oskar versterkt.</i>
25	Koppelstuk vergrendeling			
26	Trekoog			
27	Schroef M6x20	2		
28	Borgschroef koppelstuk vergrendeling	4		
24	<b>Zitting compleet</b> Zitkussen		<b>89070</b>	<i>Niet voor Carl-Oskar versterkt.</i>
27	Schroef M6x20	2		
	Beveiliging koppelstuk		50949	
26	Trekoog		10-009	
	<b>Set koppelstuk vergrendeling</b> Koppelstuk vergrendeling Borgschroef koppelstuk vergrendeling Trekoog	 4 	<b>10-018</b>	
	Vergrendeling inklappen		73004	
niet op afbeelding	Reflex		00028	
niet op afbeelding	Lakbijwerkstift		F2	
niet op afbeelding	Handgreepset Carl-Oskar Hoog	 	92903 92904	Rechts Links (Inclusief: rem, remkabel en hoge handgreepbuis)

### Onderdelen Carl-Oskar versterkt (onderdeelnr.: 61225, 61325, 61425)

1	<b>Set met achterwiel</b> Compleet wiel		<b>89089</b>	<i>De pin bout en wielmoer moeten worden vervangen wanneer u het wiel demonteert.</i>
2	Wielmoer Pin bout	 		
2	<b>Set achterwielen met luchtbanden</b> Compleet wiel met luchtbanden Wielmoer Pin bout	   	<b>89088</b>	<i>De pin bout en wielmoer moeten worden vervangen wanneer u het wiel demonteert. Bandendruk max. 2,0 bar.</i>
	Handgreep		89033	<i>Bij vervangen van de handgreep moet de bovenkant van de versterkingsstang gedemonteerd worden.</i>
2	<b>Pin bout en wielmoer voor achterwiel</b> Wielmoer Pin bout	 	<b>89091</b>	<i>De pin bout en wielmoer moeten na demontage worden vervangen.</i>



• Årstaängsvägen 21B SE-117 43 Stockholm, Zweden •  
 • Tel. +468 - 510 132 00 • Fax +468 - 665 35 10 •  
 • www.humancaregroup.com •