



HUMAN CARE

Your Life. Your Way.



Reconditioning manual/
Rekonditioneringsanvisning

neXus



Reconditioning manual

neXus 3



To ensure that your walking aid is functioning properly and safely, an annual inspection should be done only by an authorized agent. The following maintenance should be done regularly:

Cleaning

When cleaning, use water and mild detergent.

When machine washing, remove the two soft seat cushions by loosening the red Nexus handle and unbuttoning the cushions from the seat.

After washing, the cushions are mounted on the seat again.

Machine wash 60 ° C for 7-8 minutes can be used, observe the finishing requirements. Avoid high pressure cleaning on bearings (wheels, forks).



NOTE: Do not use naphtha, gasoline or other solvents.

Post treatment

Ensure that all moving parts, such as bearings, are well lubricated. Ensure that your walking aid is dry to avoid rusting.

Chassis

Check weldings and screws. If any corrosion is evident, have your rollator inspected by an authorized agent. Replacement of parts or product may be required.



Handle

Regular assessment by an authorized agent is required for any necessary adjustments. The handle should stay in the "locked" position when pushed down and easily move up when "squeezed" towards the grip. Change the grip as needed.

Brakes

Control that both brakes and parking brakes are working.

Wing nut (Star handle)

Control function. Ensure it is securely fastened.

CE-marking

Make sure that the CE-marking is still there and readable.

Wheels

Make sure the wheels are not worn-out and are spinning easily without any noise.

Front forks

Make sure that the ball bearings are firmly attached.

Folding mechanism

Control function.

Seat

Make sure the seat remains in place and the screws secure and that the seat pad is properly mounted.

Stability

Ensure that all wheels are level and steadily on the ground and that there is no chassis distortion.

Test driving

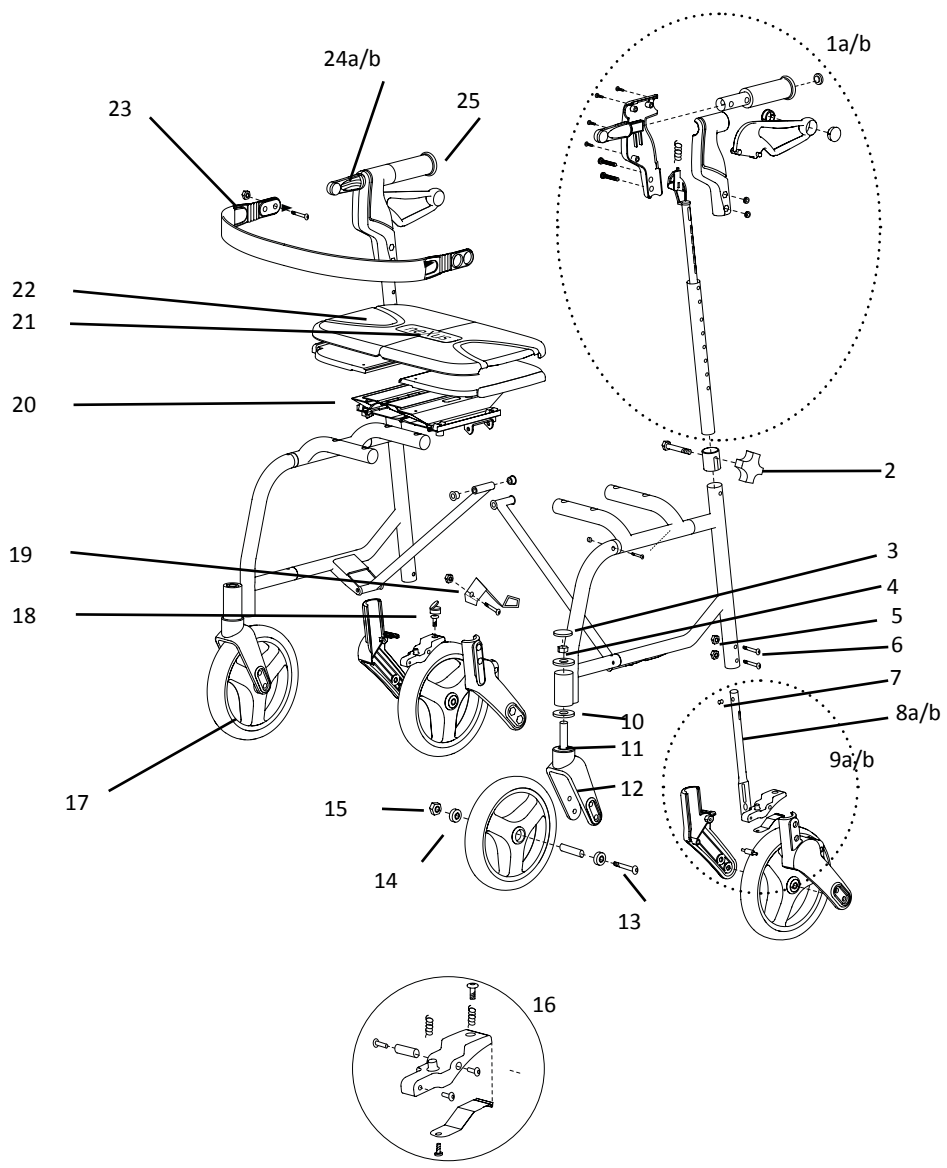
Do a final control check by test driving.

Rollator neXus - Reconditioning manual

Spare part list

No	Description	Qty	Art. no	Other information
1a	Brake handle Right- compl.		P48535 P48555	Regular Tall
1b	Brake handle Left- compl.		P48545 P48565	Regular Tall
2	Star Handle and bolt kit		89096	For models after 2009
3	Bolt Cap		4823	
4	Front Fork Stem Nut		H48025	
5	Rear Fork Tubing Nut		H48031	
6	Rear Fork Tubing Screw		H48030	
7	Lock Button		4866	
8a	Lower brake rod Left- assembly		76013 76016 76018	super low low standard
8b	Lower brake rod Right-assembly		76015 76017 76019	super low low standard
9a	Rear fork Left- assembly		AS48013 AS48015 AS48017	super low low standard
9b	Rear fork Right- assembly		AS48014 AS48016 AS48018	super low low standard
10	Front Fork Bearing		H48026	2 pcs is needed
11	Front Fork Stem Bolt		H48024	
12	Front Fork		4825	
13	Axle Bolt		H48020	
14	Wheel bearing	2	H48022	
15	Axle Nut		H48021	
16	Brake Pad Kit (complete)		76011	
17	Wheel complete		P48012	Incl. bearings and bearing spacer
18	Plastic screw cap cover		H45003	
19	Curb climber		4879	
20	Folding seat mechanism		P45007	
21	Seat Handle red		P45008	
22	Seat Pad	2	4540	2 pcs (set)
23	Backstrap kit		P48010	
24a	Backstrap clamp, left	1	4880	
24b	Backstrap clamp, right	1	4881	
25	Rubber handle		4870	
26	Wire Basket		4510	
27	Soft bag	5	80501Q5	Only sold in 5 pack
28	Assembly kit soft bag		90276	Incl. metal brackets and clamps

Exploded drawing



Rollator neXus - Rekonditioneringsanvisning

Reconditioning manual

neXus 3



För att hjälpmedlet skall fungera tryggt och säkert för brukaren bör översyn av hjälpmedlet göras en gång per år. Därför rekommenderas följande åtgärder.

Rengöring

Vid rengöring rekommenderas vatten och mildt rengöringsmedel.

Vid maskintvätt skall de två mjuka sittdynorna demonteras genom att lossa det röda Nexus handtaget och knäppa loss dynorna från sätet.

Efter tvätt monteras dynorna på sitsen igen.

Maskintvätt 60°C i 7-8 min kan användas, observera efterbehandlingskraven. Undvik att spola med tryck mot lager (hjul, framgafflar).



OBS: Använd inte lacknafta, bensin eller andra lösningsmedel.

Efterbehandling

Se till att alla rörliga delar, såsom lager i hjul och framgafflar, är välsmorda. Torka av rollatorn för att undvika risk för rost.

Rörstomme

Svets och skruvförband kontrolleras. Vid större korrosion ska rollatorn bytas.



Handtag

Kontrollera att handtagsrören går att skjuta ner i chassit. Handtagen ska inte gå att kunna rotera, byt grepp vid behov.

Bromsar

Kontrollera att både färd- och parkeringsbroms fungerar.

Stjärvred

Kontrollera funktionen.

CE-märkning

Kontrollera att CE-märkningen finns kvar och att den går att läsa.

Hjul

Kontrollera att hjulen inte är slitna och att de snurrar lätt utan oljud.

Framgafflar

Kontrollera att infästning och lager inte glappar, kontrollera att gaffeln enkelt kan rotera.

Hopfällningsmekanismen

Kontrollera funktionen.

Sits

Kontrollera att sitsen sitter fast och att skruvarna är åtdragna samt att dynan är ordentligt fasttryckt.

Stabilitet

Kontrollera att alla hjul står stadigt på underlaget och att det inte finns någon skevhet i chassit.

Provkörning

Gör en slutlig kontroll genom en provkörning.

Säkerhetsinstruktioner



Observera!

Rekonditioneringen skall endast göras av en person som har god kännedom om hur arbetet ska utföras. En felaktig utförd rekonditionering kan resultera i en

olycka/tillbud. Vid oklarheter kontakta alltid återförsäljare.

Vid byte av delar på hjälpmedlet ska endast originaldelar användas för att CE-märkningen ska gälla.

Om det har uppstått korrosion som är kraftigare än ytrost ska rollatorn tas ur bruk och lämnas för återvinning.

Avsedd användning

Rollatorn får endast användas som gångstöd samt sittstöd vid stillastående. Egna ingrepp i hjälpmedlet är inte tillåtet.



Produktnummer:

Ägare:

Anmärkningar / Anteckningar:

Åtgärdad av:

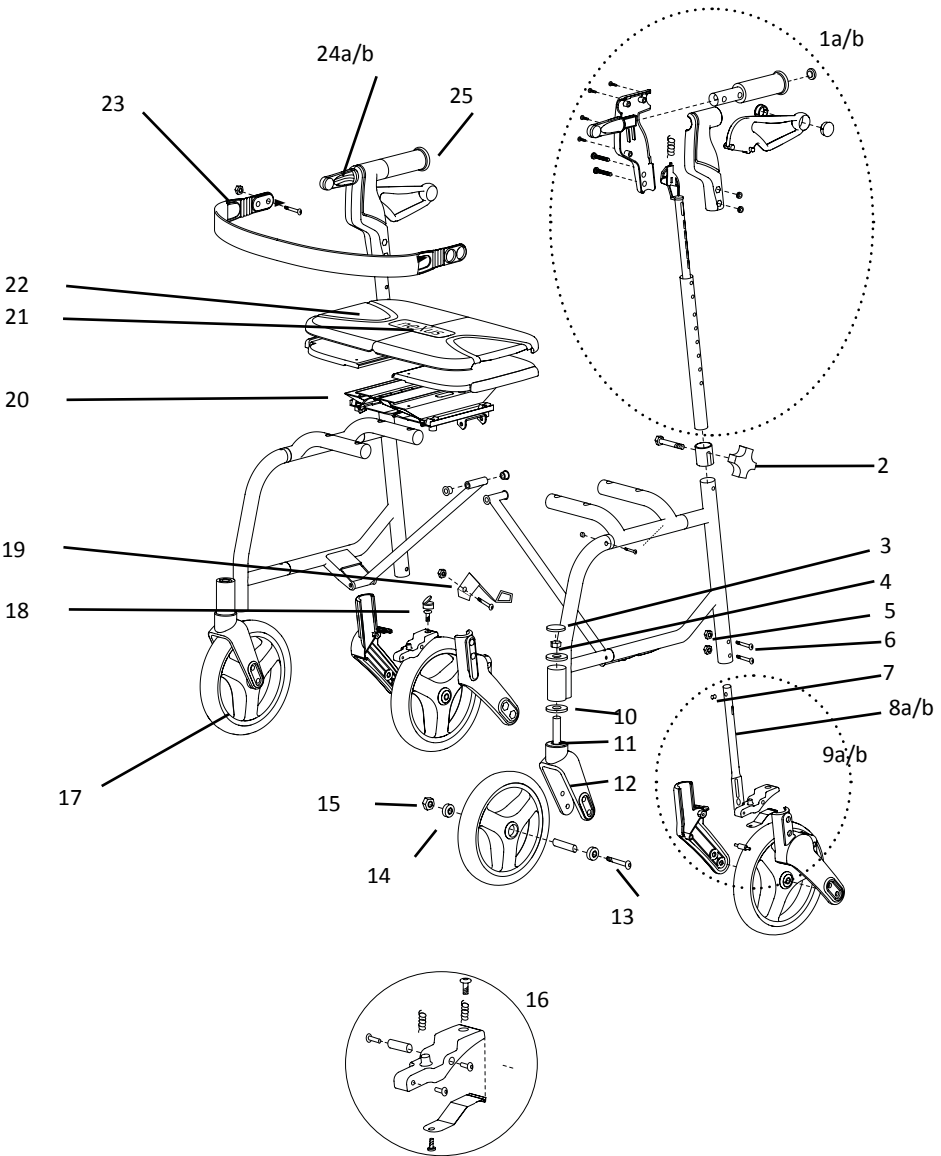
Ort och datum:

Rollator neXus - Rekonditioneringsanvisning

Reservdelista

Nr	Beskrivning	Antal	Art. nr	Övrig information
1a	Bromshandtag höger, komplett		P48535 P48555	Regular Tall
1b	Bromshandtag höger, komplett		P48545 P48565	Regular Tall
2	Stjärnvred och bult (kit)		89096	
3	Bultlock		4823	
4	Framgaffelmutter		H48025	Ska bytas vid demontering av framgaffel
5	Bakgaffelmutter		H48031	
6	Rörskruv bakgaffel		H48030	
7	Stoppskruv		4866	
8a	Nedre låsrörkit, vänster		76013 76016 76018	Superlåg Låg Standard
8b	Nedre låsrörkit, höger		76015 76017 76019	Superlåg Låg Standard
9a	Bakgaffel vänster, komplett		AS48013 AS48015 AS48017	Superlåg Låg Standard
9b	Bakgaffel höger, komplett		AS48014 AS48016 AS48018	Superlåg Låg Standard
10	Lager framgaffel		H48026	2 st behövs
11	Bult framgaffel		H48024	
12	Framgaffel		4825	
13	Hjulbult		H48020	
14	Hjullager	2	H48022	
15	Hjulumutter		H48021	Ska bytas vid demontering av gaffel/hjul
16	Bromsbelägg komplett -Reparationskit bromsbelägg -Fjäder bromsbelägg		76011	
17	Hjul komplett		P48012	Inklusive lager och distanser
18	Skruvlock		H45003	
19	Steghjälp		4879	
20	Hopfällningsmekanism (sits)		P45007	
21	Sitshandtag		P45008	
22	Sittdyna	2	4540	2 st (set)
23	Ryggband, komplett		P48010	
24a	Ryggbandsfäste, vänster		4880	
24b	Ryggbandsfäste, höger		4881	
25	Gummihandtag		4870	
26	Hård korg		4510	
27	Mjuk korg	5	80501Q5	Säljs endast i 5-pack
28	Monteringskit mjuk korg		90276	Inkl metallfästen och klämmor

Sprängskiss



HUMAN CARE SWEDEN (HQ)

Årstaängsvägen 21B
117 43 Stockholm
Phone:- +46 8 665 35 00
Fax:- +46 8 665 35 10
Email: info.se@humancaregroup.com

HUMAN CARE CANADA

10-155 Colonnade Road
Ottawa, ON K2E 7K1
Phone:- 613.723.6734
Fax:- 613.723.1058
Email: info.ca@humancaregroup.com

HUMAN CARE UNITED STATES

8006 Cameron Street, Suite K
Austin, TX 78754 USA
Phone: 512.476.7199
Fax: 512.476.7190
Email: info.us@humancaregroup.com

HUMAN CARE AUSTRALIA

Unit 4, 49 Bertie Street
Port Melbourne, VIC 3207
Phone : +61 1300 132 736
Fax : + 61 (03) 9645 4954
Email: info.au@humancaregroup.com

HUMAN CARE NEDERLAND

Elspeterweg 124
8076 PA Vierhouten
Phone: +31 577 412 171
Fax: +31 577 412 170
Email: info.nl@humancaregroup.com

www.humancaregroup.com



HUMAN CARE
Your Life. Your Way.

