



Onze Altair plafondlift is een lichtgewicht afneembare lift met een discreet en modern design. De afneembaarheid zorgt voor aanzienlijk lagere investeringen in activa, aangezien dezelfde lift in meerdere kamers kan worden gebruikt. De lift is verkrijgbaar in drie tilcapaciteiten.

Onovertroffen comfort

In combinatie met ons assortiment tilbanden biedt de Altair een onovertroffen gebruikscomfort. Het tiljuk is verkrijgbaar in twee verschillende maten met een quick release-installatie, waardoor het gemakkelijk te gebruiken is voor veel verschillende gebruikers en behoeften. Met tilcapaciteiten van 150 kg, 200 kg en 300 kg is de Altair de optimale oplossing voor faciliteiten die een veelzijdige tiloplossing nodig hebben.

Liftintelligentie

De Altair beschikt over een geavanceerd technologieplatform waarmee het gebruik van de lift kan worden gevolgd en de verzamelde gegevens kunnen worden gevisualiseerd. Met deze geïntegreerde liftintelligentie kunnen gegevens worden opgehaald met behulp van onze Data- en

Serviceapplicatie op een tablet of computer. Gedetailleerde informatie kan direct in de applicatie worden bekeken of naar andere media worden geëxporteerd voor aanvullende analyse.

Optimale functies

De Altair heeft een gebruiksvriendelijke handbediening en een secundair bedieningspaneel direct op de lift. De 3-punts ophanging zorgt voor een gelijkmatige gewichtsverdeling en diepe zitpositie. De soft-start, soft-stop en constante tilsnelheid en richting maken tillen een comfortabele ervaring voor patiënten, ongeacht hun gewicht. De Altair biedt heffen met twee snelheden, een hoge batterijcapaciteit en gemakkelijk opladen van de batterij via de handbediening.

Accessoires



Tiljuk

Quick release voor optimaal gemak. Apart bestellen.
35 cm: 55763
45 cm: 55751
55 cm: 55764



Elektrisch Kanteljuk

Voor gebruik met clip slings.
Art nr.: Small 92441*, Medium 92442, Large 92443



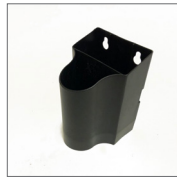
Handbediening

Twee snelheden met omhoog/omlaag-modus. Ingang voor opladen en USB-interface. IPX7 waterbeschermingsklasse.
Art. nr.: 71457



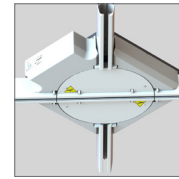
Upholstered Cover

Beschermt de gebruiker tegen impact van de tiljuk. Tiljuk wordt apart verkocht.
Art. nr.: 50866



Oplader Lift

Oplader met houder. Makkelijk aan de muur te bevestigen.
Art. nr.: 50899-US



Gates and turntables

Biedt extra opties voor liftoverdracht op rails. Art. nr.: 55721 (Poort), 91884 (Draaischijf)



4-punts heffen

Maakt 4-punts heffen mogelijk. Geplaatst op beenhaak. Art. nr.: 55619



Distance Strap

Versterkte nylondraad en metalen haken. Verlengt de tilhoogte tot aan 100cm/39.3". Art. nr.: 20124-xx (specificeer lengte)



Secundaire controle

Secundair bedieningspaneel aan de achterkant van de lift voor noodstopfunctie. Geïntegreerde functie.



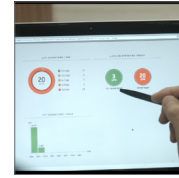
Lift Trolley

Vereenvoudigt het transport van de lift tussen kamers. Handig voor tilbanden opslag.
Art. nr.: 50346



Weegschaal

Medische schaal. Maximaal capaciteit 320kg/705,5lb. ISO-en EN-conform. Art. nr: 50590 (RoomerS & Altair) 50591 (Heliq)



Inzichten

Lifrintelligentie op die cloudgebaseerde opslag van verzamelde gegevens mogelijk maakt. Geïntegreerde functie.

*Spreader Bar Small: 92441 is mechanisch

Technische specificaties

Specificaties	Altair 150	Altair 220	Altair 300
Artikelnummer (Lift):	55200H-[landspecifieke code*]	55210H-[landspecifieke code*]	55220H-[landspecifieke code*]
Part Number (Tiljuk):	55763: 35cm/13,7" 55751: 45cm/17,7" 55764: 55cm/21,7"	55763: 35cm/13,7" 55751: 45cm/17,7" 55764: 55cm/21,7"	55763: 35cm/13,7" 55751: 45cm/17,7" 55764: 55cm/21,7"
Afmetingen (W x H x L):	23,5cm x 14cm x 30cm 9,2" x 5,5" x 11,8"		
Tilcapaciteit, max.:	150kg/330lb	220kg/484lb	300kg/661lb
Gewicht van de Lift:	7,4kg / 16,2lb		
Gewicht Tiljuk:	1,3kg/2,8lb (55751) of 1,5kg/3,3lb (55764)		
Accu's:	2,9Ah, 2x12V		
Lader:	Ingaand: 100-240V, AC 50-60 Hz Uitgaand: 27,8V, 0,8A DC		
IP-klasse lift:	IPX4		
IP-klasse handbediening:	IPX7		
Tilhoogte en tilsnelheid:	Tilhoogte: 212 cm / 83,5" Tilsnelheid: 1,8m/min - 3 m/min — 70"/min - 118"/min		
Goedkeuringen:	ROHS-2 goedgekeurd, getest en goedgekeurd volgens ISO 10535:2006 ETL Listed		
Nooddaalfunctie:	Elektronisch en mechanisch		

*Landspecifieke code: AU-Australia, GB-Great Britan, EU-Europe, JP-Japan, NA-North America